

Město Terezín
nám. ČSA 179
411 55 Terezín

Vyřizuje: Martina Fialová
Č. j.: 2020/77/ŽP/11
Telefon: 724188210
E-mail: fialova@exprojekt.cz

Datum: 6. 12. 2021

S navrženým kácením náletové dřeviny
v souvislosti s opravou železniční trati
souhlasíme

ing. Róbert Czetmayer
vedoucí ORVS

Žádost o souhlas vlastníka s kácením dřevin rostoucích mimo les

Žadatel:

Správa železnic, státní organizace
Dlážděná 1003/7, 110 00 Praha 1, Nové Město
Stavební správa západ

Zastoupená společností:

EXprojekt s.r.o., IČ: 29285801
Heršpická 758/13, 619 00 Brno

MĚSTO TEREZÍN
nám. ČSA 179
411 55 TEREZÍN
IČO: 00264474
-20-

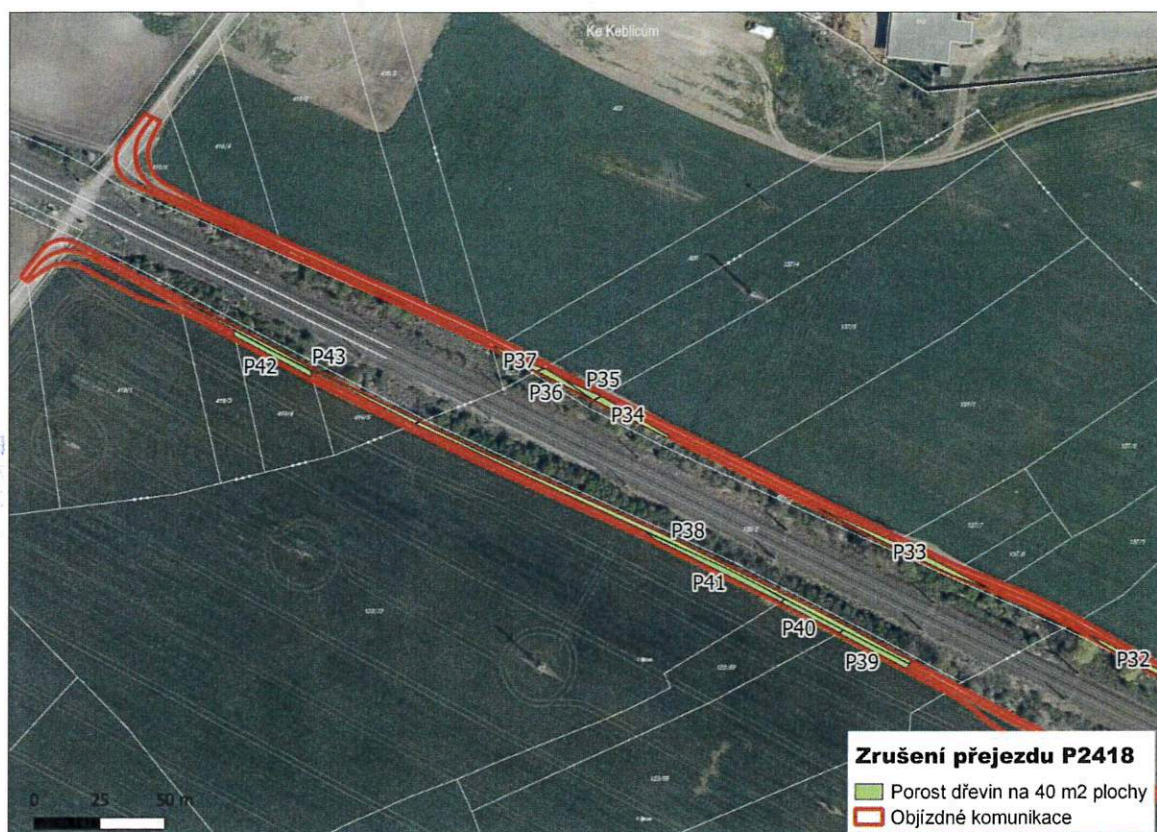
Žádáme Vás tímto o souhlas vlastníka s kácením dřevin rostoucích mimo les na pozemku p. č. 509 v k. ú. Nové Kopisty.

Specifikace dřevin, které mají být káceny:

Zapojený porost dřevin:

ID*	TAXON CZ	TAXON LAT	plocha [m2]	Katastrální území	Pozemek (parc.č.)
P37	trnovník akát	<i>Robinia pseudoacacia</i>	26	Nové Kopisty	509

* označení v mapě



Mapa 1: Znázornění zapojených porostů dřevin

Zdůvodnění žádosti:

Požadavek na kácení dřevin rostoucích mimo les je vyvolán záměrem „**Sanace železničního spodku Lovosice – Bohušovice – Náhrada přejezdu P2418 objízdnou komunikací**“.

Stavba byla vyvolána potřebou vyřešení kolizního místa přejezdu v km 491,448 (P2418), který převádí účelovou komunikaci přes koridorovou trať s rychlostí 160 km/h. Záměrem je vybudování dvou obslužných komunikací (SO 101) vedených souběžně s tratí přibližně v drážním km 490,35 až km 491,45 jako náhrada k rušenému úrovňovému přejezdu P2418. Jedná se o větev A (délka 826,15 m) a větev B (délka 820,05 m). Jejich realizací bude umožněn průjezd zemědělských vozidel mimo zastavěné části okolních obcí (Nové Kopisty a Keblice).

Kácení dřevin je vyvoláno umístěním nové objízdny komunikace. Jedná se o ruderalizované porosty invazního trnovníku akátu podél železniční trati.

Děkujeme za vyřízení naší žádosti.